

REFERÊNCIAS CATALÓGO

Maxilar	Torq.	Ang.	Rot.	Tipo	.018 Esq	.018 Dto	.022 Esq	.022 Dto
Central	+12°	+5°	0°	Gémeo	443-0111	443-0110	444-0111	444-0110
Lateral	+8°	+9°	0°	Gémeo	443-0211	443-0210	444-0211	444-0210
Canino	-2°	+13°	4°	Gémeo	443-0311	443-0310	444-0311	444-0310
Canino - gancho	-2°	+13°	4°	Gémeo	443-1311	443-1310	444-1311	444-1310
Pré-molar	-7°	0°	2°	Gémeo	443-0511	443-0510	444-0511	444-0510
Pré-molar - gancho	-7°	0°	2°	Gémeo	443-1511	443-1510	444-1511	444-1510

Mandibular

Anterior	-1°	0°	0°	Gémeo	443-0011	443-0010	444-0011	444-0010
Canino	-11°	+7°	2°	Gémeo	443-0411	443-0410	444-0411	444-0410
Canino - gancho	-11°	+7°	2°	Gémeo	443-1411	443-1410	444-1411	444-1410
1º Pré-molar	-17°	-1°	4°	Gémeo	443-0611	443-0610	444-0611	444-0610
1º Pré-molar - gancho	-17°	-1°	4°	Gémeo	443-1611	443-1610	444-1611	444-1610
2º Pré-molar	-22°	-1°	4°	Gémeo	443-0711	443-0710	444-0711	444-0710
2º Pré-molar - gancho	-22°	-1°	4°	Gémeo	443-1711	443-1710	444-1711	444-1710

Super Torque e Opções Especiais

Maxilar

Central - Super	+22°	+5°	0°	Gémeo	443-0143	443-0142	444-0143	444-0142
Central - Alto	+17°	+5°	0°	Gémeo	443-0141	443-0140	444-0141	444-0140
Lateral - Super	+14°	+8°	0°	Gémeo	443-0243	443-0242	444-0243	444-0242
Lateral - Alto	+10°	+9°	0°	Gémeo	443-0241	443-0240	444-0241	444-0240
Canino - Alto	+7°	+10°	0°	Gémeo	443-0343	443-0342	444-0343	444-0342
Canino -Angulação baixa	-2°	+9°	0°	Gémeo	443-0351	443-0350	444-0351	444-0350
Canino c/gancho - Super	+7°	+10°	4°	Gémeo	443-1343	443-1342	444-1343	444-1342
Canino c/gancho - Angulação baixa	-2°	+9°	4°	Gémeo	443-1351	443-1350	444-1351	444-1350
Canino c/gancho - Alto	+3°	+9°	4°	Gémeo	443-1341	443-1340	444-1341	444-1340

McLaughlin, Bennett & Trevisi* Rx

Maxilar

Central	+17°	+4°	0°	Gémeo	443-2111	443-2110	444-2111	444-2110
Lateral	+10°	+8°	0°	Gémeo	443-2211	443-2210	444-2211	444-2210
Canino - gancho	0°	+8°	0°	Gémeo	443-3311	443-3310	444-3311	444-3310
Pré-molar - gancho	-7°	0°	0°	Gémeo	443-3511	443-3510	444-3511	444-3510

Mandibular

Anterior	-6°	0°	0°	Gémeo	443-2011/Universal	444-2011/Universal		
Canino - gancho	0°	+3°	0°	Gémeo	443-3411	443-3410	444-3411	444-3410
1º Pré-molar - gancho	-12°	+2°	0°	Gémeo	443-3611	443-3610	444-3611	444-3610
2º Pré-molar - gancho	-17°	-2°	0°	Gémeo	443-3711	443-3710	444-3711	444-3710

Alicate descimentação Inspire ICE 866-4020

Todos os ganchos são distogengivais se não for mencionado o contrário.

*não implica aprovação

Kits de paciente único	.018	.022
3-3 Superior, ganchos nos Caninos	746-4300	746-4400
5-5 Superior, ganchos nos Caninos	746-4301	746-4401
3-3 Superior / Inferior, ganchos nos Caninos	746-4302	746-4402
5-5 Superior / 3-3 Inferior, ganchos nos Caninos	746-4303	746-4403
3-3 Superior / Inferior, sem ganchos	746-4304	746-4404
5-5 Superior / 3-3 Inferior, sem ganchos	746-4305	746-4405
5-5 Superior / Inferior, sem ganchos	746-4306	746-4406
5-5 Superior / Inferior, ganchos	746-4307	746-4407



O tamanho reduzido do bracket e o seu perfil baixo faz com que o Inspire ICE seja uma escolha excelente tanto para a arcada superior como inferior.

Kits de paciente único	.018	.022
5-5 superior/inferior, ganchos	746-4309	746-4409
5-5 superior, ganchos	746-4310	746-4410
3-3 superior/inferior, ganchos	746-4311	746-4411

Ormco
Your Practice. Our Priority.

**ESTÉTICA ÓTIMA.
PERFORMANCE COMPROVADA.**

inspire
ICE™



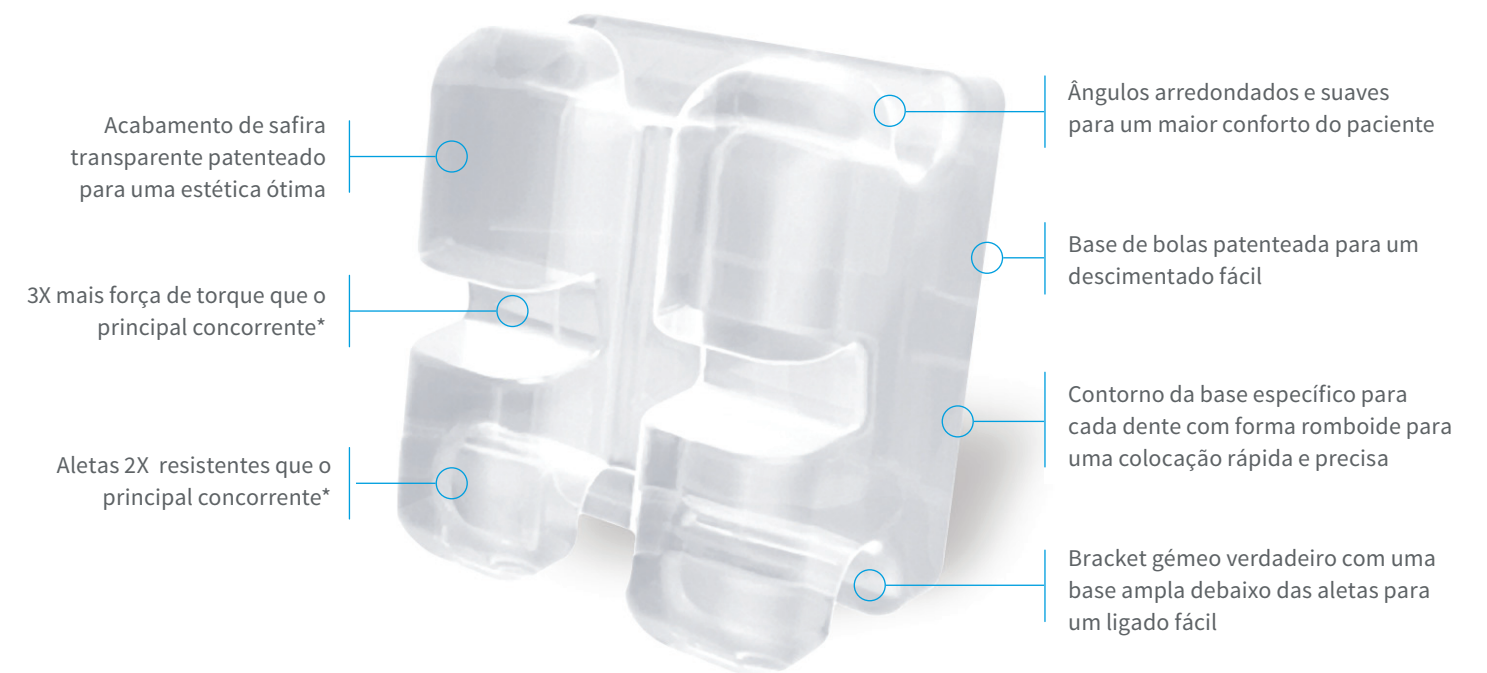
Ormco BV
Basicweg 20
3821 BR Amersfoort
The Netherlands

Ormco
www.ormco.pt

Gémeos | Digital | Auxiliares | Material para promover a clínica | Material educativo/
Autoligado | Alinhadores | Tubos/Bandas | Arcos | Produtos de laboratório

“A transparência perfeita agrada ao paciente, a sua performance cumpre os requisitos permite utilizar várias mecânicas e simplificar a descimentação”.

DR. MARK COREIL



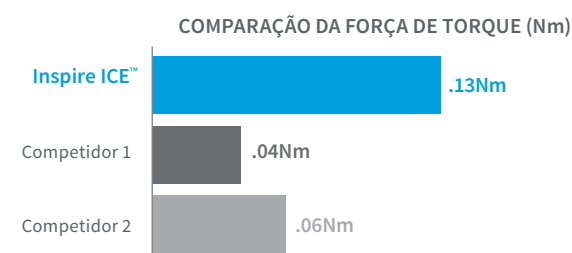
TRANSPARÊNCIA PERFEITA E INCRIVELMENTE RESISTENTES PARA UMA EFICIÊNCIA CLÍNICA MÁXIMA



Os brackets ICE Inspire são feitos de safira monocristalina que lhes confere uma transparência que se confunde com o esmalte natural do paciente, independentemente do tom. Combinado com um processo térmico patenteado, este material otimiza os resultados estéticos com um maravilhoso acabamento cristalino. A grande resistência das aletas e do slot assim obtida melhora igualmente o desempenho clínico e a flexibilidade de tratamento.

RESISTÊNCIA MÁXIMA PARA DESEMPENHO CLÍNICO ÓTIMO

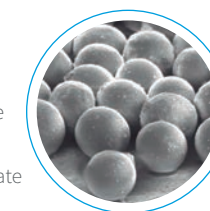
Os brackets Inspire ICE têm 2X a força de ligado e 3X (300%) mais força de torque que o principal concorrente. A durabilidade das aletas de ligado e o slot para o arco oferecem aos clínicos a possibilidade de usar ligaduras de aço e exprimir completamente o torque que for necessário para uma maior flexibilidade e eficácia do tratamento.



1. Suliman, Sam N.; Trojan, Terry M.; Tantbirojn, Daranee; Versluis, Antheunis. "Enamel loss following ceramic bracket debonding: A quantitative analysis in vitro." Angle Orthodontist, Vol 85, No 4, 2015 pp. 651-656.

FÁCIL DE DESCIMENTAR

Graças ao design patenteado de base com micro partículas da Ormco, a remoção dos brackets Inspire Ice necessita menos força e efectua-se de forma simples e com toda a segurança. A utilização do alicate de descimentação Inspire ICE (866-4020) garante que os brackets sejam removidos de forma simples e consistente. Simplesmente coloque o alicate por baixo das aletas e accione o instrumento efectuando uma báscula para incisar.



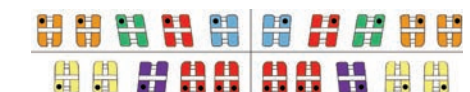
MECÂNICA DE DESLIZAMENTO EXCELENTE

O Inspire ICE tem uma superfície de deslizamento ultra suave polida a quente e contornos arredondados que facilitam a inserção do arco e produzem menos resistência à fricção.



COLOCAÇÃO RÁPIDA E PRECISA

O sistema de pintura frontal patenteado da Ormco Face-Paint™ está desenhado para facilitar a identificação e a colocação dos brackets. A superfície frontal está recoberta com tinta hidrossolúvel não tóxica enquanto que as esquinas do slot para o arco não estão coloridas, criando uma mira que facilita a colocação precisa e rápida.



SUAVE E CONFORTÁVE

O Inspire ICE está fabricado com um tratamento térmico e de rolamento em tambor patenteado que proporciona superfícies suaves e contornos arredondados para um maior conforto do paciente.

